

Hej alla grannar.

Nu är det dags att läsa av era el- och vattenmätare.

Avläsning av mätarna görs årligen av varje lägenhetsinnehavare **31 december** och redovisas på Brf Strandpromenadens hemsida.

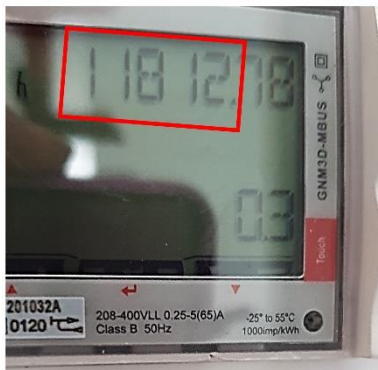
Avläsning görs för:

- **varm och kallvatten** (m<sup>3</sup>) i väggskåp i sovrummet mot norr
- **el** på elmätare (kWh) i el-centralen i hallen.

**För att underlätta arbetet med mätaravläsningen är det önskvärt att rapporteringen sker likformigt.**

**Rapportera enligt bilden nedan!**

Elmätare



Du läser du av de siffrorna inom det rödmarkerade området, innan punkten ex t ex 11812 (skriv alltså **inte** in de två sista siffrorna)

Kallvattenmätare (blå)



Du läser du av de svarta siffrorna inom det rödmarkerade området, innan punkten t ex 168 (skriv alltså **inte** in de tre sista siffrorna)

Varmvattenmätare (röd)

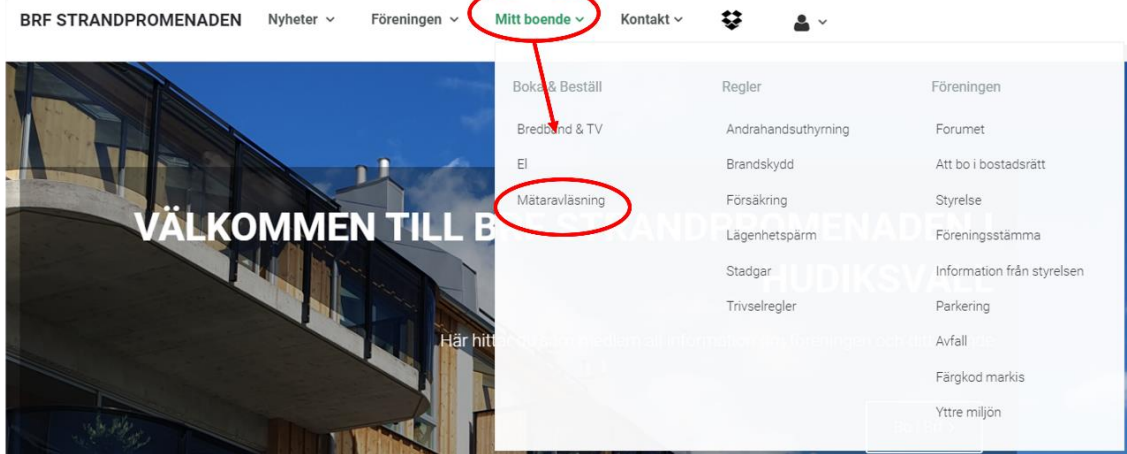


Du läser du av de svarta siffrorna inom det rödmarkerade området, innan punkten t ex 31 (skriv alltså **inte** in de tre sista siffrorna)

När du gjort avläsningen går du till vår hemsida:

<https://brfstrandpromenadenhudik.se/>

Logga in och gå sedan till "Mitt boende" och sedan till "Mätaravläsning"



UPPGE MÄTARSTÄLLNING HÄR

- tryck på gröna knappen
- du får nu upp en blankett som du **yller du i dina avlästa värden**
- sedan trycker du på "**Skicka**"

Därmed är allt klart Lycka till, Styrelsen!

*Har du några frågor så kan du kontakta mig Örjan Comstedt 070-38 28 360*